

СОГЛАСОВАННО
Представитель
Общественной организации
инвалидов

Балыцкий
« 23 » 03 2017 г.



УТВЕРЖДАЮ
И.о. директора МБОУ «КСОШ №4»

С.А. Коппель
« 29 » 03 2017 г.

ПАСПОРТ ДОСТУПНОСТИ объекта социальной инфраструктуры № 1

1. Общие сведения об объекте

- 1.1. Наименование (вид) объекта Муниципальное бюджетное общеобразовательное учреждение «Кингисеппская средняя общеобразовательная школа №4» (МБОУ «КСОШ №4»)
- 1.2. Адрес объекта 188480, Ленинградская область, г. Кингисепп, пр. Карла Маркса, д.59
- 1.3. Сведения о размещении объекта:
- отдельно стоящее здание 4 этажа, 5486,0 кв.м
- наличие прилегающего земельного участка (да, нет); 19048 кв.м
- 1.4. Год постройки здания 1975, последнего капитального ремонта нет
- 1.5. Дата предстоящих плановых ремонтных работ: текущего 07.2017 г., капитального нет
- сведения об организации, расположенной на объекте
- 1.6. Название организации (учреждения), (полное юридическое наименование – согласно Уставу, краткое наименование) Муниципальное бюджетное общеобразовательное учреждение «Кингисеппская средняя общеобразовательная школа №4» (МБОУ «КСОШ №4»)
- 1.7. Юридический адрес организации (учреждения) 188480, Ленинградская область, г. Кингисепп, пр. Карла Маркса, д.59
- 1.8. Основание для пользования объектом (оперативное управление, аренда, собственность) оперативное управление
- 1.9. Форма собственности (государственная, негосударственная) государственная
- 1.10. Территориальная принадлежность (федеральная, региональная, муниципальная) муниципальная
- 1.11. Вышестоящая организация (наименование) Администрация МО «Кингисеппский муниципальный район» Ленинградской области Комитет по образованию
- 1.12. Адрес вышестоящей организации, другие координаты 188480, Ленинградская область, г. Кингисепп, пр. Карла Маркса, д. 2 «А»

2. Характеристика деятельности организации на объекте (по обслуживанию населения)

2.1 Сфера деятельности (здравоохранение, образование, социальная защита, физическая культура и спорт, культура, связь и информация, транспорт, жилой фонд, потребительский рынок и сфера услуг, другое)

образование

2.2 Виды оказываемых услуг образование

2.3 Форма оказания услуг: (на объекте, с длительным пребыванием, в т.ч. проживанием, на дому, дистанционно) на объекте; дистанционно; на дому,

2.4 Категории обслуживаемого населения по возрасту: (дети, взрослые трудоспособного возраста, пожилые; все возрастные категории) дети

2.5 Категории обслуживаемых инвалидов: инвалиды, передвигающиеся на коляске, инвалиды с нарушениями опорно-двигательного аппарата; нарушениями зрения, нарушениями слуха, нарушениями умственного развития

2.6 Плановая мощность: посещаемость (количество обслуживаемых в день), вместимость, пропускная способность 850 (чел.)

2.7 Участие в исполнении ИПР инвалида, ребенка-инвалида (да, нет)

3. Состояние доступности объекта

3.1 Путь следования к объекту пассажирским транспортом

(описать маршрут движения с использованием пассажирского транспорта)

наличие адаптированного пассажирского транспорта к объекту отсутствие транспорта

3.2 Путь к объекту от ближайшей остановки пассажирского транспорта:

3.2.1 расстояние до объекта от остановки транспорта 150 м

3.2.2 время движения (пешком) 5 (пять) мин.

3.2.3 наличие выделенного от проезжей части пешеходного пути (да, нет),

3.2.4 Перекрестки: нерегулируемые; регулируемые, со звуковой сигнализацией, таймером; нет

3.2.5 Информация на пути следования к объекту: акустическая, тактильная, визуальная; нет

3.2.6 Перепады высоты на пути: нет (есть, описать)

Их обустройство для инвалидов на коляске: да, нет

3.3 Организация доступности объекта для инвалидов – форма обслуживания*

№ п/п	Категория инвалидов (вид нарушения)	Вариант организации доступности объекта (формы обслуживания)*
1.	Все категории инвалидов и МГН	ДУ

	<i>в том числе инвалиды:</i>	
2	передвигающиеся на креслах-колясках	ДУ
3	с нарушениями опорно-двигательного аппарата	ДУ
4	с нарушениями зрения	ДУ
5	с нарушениями слуха	ДУ
6	с нарушениями умственного развития	ДУ

* - указывается один из вариантов: «А», «Б», «ДУ», «ВНД»

3.4 Состояние доступности основных структурно-функциональных зон

№ п \п	Основные структурно-функциональные зоны	Состояние доступности, в том числе для основных категорий инвалидов**
1	Территория, прилегающая к зданию (участок)	ДП-В
2	Вход (входы) в здание	ДП-В
3	Путь (пути) движения внутри здания (в т.ч. пути эвакуации)	ДП-И (У, Г, О, С)
4	Зона целевого назначения здания (целевого посещения объекта)	ДП- (О, С, Г, У)
5	Санитарно-гигиенические помещения	ДП- (О, С, Г, У)
6	Система информации и связи (на всех зонах)	ДП-В
7	Пути движения к объекту (от остановки транспорта)	ДП-В

** Указывается: ДП-В - доступно полностью всем; ДП-И (К, О, С, Г, У) – доступно полностью избирательно (указать категории инвалидов); ДЧ-В - доступно частично всем; ДЧ-И (К, О, С, Г, У) – доступно частично избирательно (указать категории инвалидов); ДУ - доступно условно, ВНД – временно недоступно

3.5. Итоговое заключение о состоянии доступности ОСИ: ДП-И (О,С,Г,У)

4. Управленческое решение

4.1. Рекомендации по адаптации основных структурных элементов объекта

№ п \п	Основные структурно-функциональные зоны объекта	Рекомендации по адаптации объекта (вид работы)*
1	Территория, прилегающая к зданию (участок)	Индивидуальное решение с ТСР

2	Вход (входы) в здание	Не нуждается в ремонте
3	Путь (пути) движения внутри здания (в т.ч. пути эвакуации)	Индивидуальное решение с ТСП
4	Зона целевого назначения здания (целевого посещения объекта)	Индивидуальное решение с ТСП
5	Санитарно-гигиенические помещения	Индивидуальное решение с ТСП
6	Система информации на объекте (на всех зонах)	Индивидуальное решение с ТСП
7	Пути движения к объекту (от остановки транспорта)	Индивидуальное решение с ТСП
8	Все зоны и участки	Индивидуальное решение с ТСП

*- указывается один из вариантов (видов работ): не нуждается; ремонт (текущий, капитальный); индивидуальное решение с ТСП; технические решения невозможны – организация альтернативной формы обслуживания

4.2. Период проведения работ _____
в рамках исполнения _____
(указывается наименование документа: программы, плана)

4.3 Ожидаемый результат (по состоянию доступности) после выполнения работ по адаптации ДП-В

Оценка результата исполнения программы, плана (по состоянию доступности)

4.4. Для принятия решения требуется, не требуется *(нужное подчеркнуть)*:
Согласование

Имеется заключение уполномоченной организации о состоянии доступности объекта *(наименование документа и выдавшей его организации, дата)*, прилагается

4.5. Информация размещена (обновлена) на Карте доступности субъекта Российской Федерации дата _____

(наименование сайта, портала)

5. Особые отметки

Паспорт сформирован на основании:

1. Анкеты (информации об объекте) от «13» 03 2017 г.,
2. Акта обследования объекта: № акта от «23» 03 2017 г.

УТВЕРЖДАЮ

И.о. Директора МБОУ «КСОШ №4»

С.А. Коппель

2017 г.



АНКЕТА
(информация об объекте социальной инфраструктуры)
К ПАСПОРТУ ДОСТУПНОСТИ №1

1. Общие сведения об объекте

1.1. Наименование (вид) объекта Муниципальное бюджетное общеобразовательное учреждение «Кингисеппская средняя общеобразовательная школа №4» (МБОУ «КСОШ №4»)

1.2. Адрес объекта

188480, Ленинградская область, г. Кингисепп, пр. Карла Маркса, д.59

1.3. Сведения о размещении объекта:

- отдельно стоящее здание 4 этажа, 5486,0 кв.м

- наличие прилегающего земельного участка (да, нет); 19048 кв.м

1.4. Год постройки здания 1975, последнего капитального ремонта нет

1.5. Дата предстоящих плановых ремонтных работ: текущего 07.2017г., капитального нет

сведения об организации, расположенной на объекте

1.6. Название организации (учреждения), (полное юридическое наименование – согласно Уставу, краткое наименование) Муниципальное бюджетное общеобразовательное учреждение «Кингисеппская средняя общеобразовательная школа №4» (МБОУ «КСОШ №4»)

1.8. Юридический адрес организации (учреждения)

188480, Ленинградская область, г. Кингисепп, пр. Карла Маркса, д.59

1.8. Основание для пользования объектом (оперативное управление, аренда, собственность) оперативное управление

1.9. Форма собственности (государственная, негосударственная) государственная

1.10. Территориальная принадлежность (федеральная, региональная, муниципальная) муниципальная

1.11. Вышестоящая организация (наименование) Администрация МО «Кингисеппский муниципальный район» Комитет по образованию

1.12. Адрес вышестоящей организации, другие координаты 188480, Ленинградская область, г. Кингисепп, пр. Карла Маркса, д.2 «А»

2. Характеристика деятельности организации на объекте

2.1 Сфера деятельности (здравоохранение, образование, социальная защита, физическая культура и спорт, культура, связь и информация, транспорт, жилой фонд, потребительский рынок и сфера услуг, другое образование)

2.2 Виды оказываемых услуг образование

2.3 Форма оказания услуг: (на объекте, с длительным пребыванием, в т.ч. проживанием, на дому, дистанционно)

2.4 Категории обслуживаемого населения по возрасту: (дети, взрослые трудоспособного возраста, пожилые; все возрастные категории) дети

2.5 Категории обслуживаемых инвалидов: инвалиды, передвигающиеся на коляске, инвалиды с нарушениями опорно-двигательного аппарата; нарушениями зрения, нарушениями слуха, нарушениями умственного развития

2.6 Плановая мощность: посещаемость (количество обслуживаемых в день), вместимость, пропускная способность 850 чел.

2.7 Участие в исполнении ИПР инвалида, ребенка-инвалида (да)

3. Состояние доступности объекта для инвалидов и других маломобильных групп населения (МГН)

3.1 Путь следования к объекту пассажирским транспортом

(описать маршрут движения с использованием пассажирского транспорта) наличие адаптированного пассажирского транспорта к объекту : отсутствует транспорт

3.2 Путь к объекту от ближайшей остановки пассажирского транспорта:

3.2.1 расстояние до объекта от остановки транспорта 150 м

3.2.2 время движения (пешком) 5 мин

3.2.3 наличие выделенного от проезжей части пешеходного пути да,

3.2.4 Перекрестки: нерегулируемые; регулируемые, со звуковой сигнализацией, таймером; нет

3.2.5 Информация на пути следования к объекту: акустическая, тактильная, визуальная; нет

3.2.6 Перепады высоты на пути: есть, нет

Их обустройство для инвалидов на коляске: нет

3.3 Вариант организации доступности ОСИ (формы обслуживания)* с учетом СП 35-101-2001

№ п/п	Категория инвалидов (вид нарушения)	Вариант организации доступности объекта
1.	Все категории инвалидов и МГН	ДУ
	<i>в том числе инвалиды:</i>	
2	передвигающиеся на креслах-колясках	ДУ

3	с нарушениями опорно-двигательного аппарата	ДУ
4	с нарушениями зрения	ДУ
5	с нарушениями слуха	ДУ
6	с нарушениями умственного развития	ДУ

* - указывается один из вариантов: «А», «Б», «ДУ», «ВНД»

4. Управленческое решение (предложения по адаптации основных структурных элементов объекта)

№ п/п	Основные структурно-функциональные зоны объекта	Рекомендации по адаптации объекта (вид работы)*
1	Территория, прилегающая к зданию (участок)	Индивидуальное решение с ТСР
2	Вход (входы) в здание	Не нуждается в ремонте
3	Путь (пути) движения внутри здания (в т.ч. пути эвакуации)	Индивидуальное решение с ТСР
4	Зона целевого назначения (целевого посещения объекта)	Индивидуальное решение с ТСР
5	Санитарно-гигиенические помещения	Индивидуальное решение с ТСР
6	Система информации на объекте (на всех зонах)	Индивидуальное решение с ТСР
7	Пути движения к объекту (от остановки транспорта)	Индивидуальное решение с ТСР
8.	Все зоны и участки	Индивидуальное решение с ТСР

*- указывается один из вариантов (видов работ): не нуждается; ремонт (текущий, капитальный); индивидуальное решение с ТСР; технические решения невозможны – организация альтернативной формы обслуживания

Размещение информации на Карте доступности субъекта Российской Федерации согласовано _____

(подпись, Ф.И.О., должность; координаты для связи уполномоченного представителя объекта)

УТВЕРЖДАЮ

И.о. Директора МБОУ «КСОШ №4»

С.А. Коппель

2017 г.



**АКТ ОБСЛЕДОВАНИЯ
объекта социальной инфраструктуры
К ПАСПОРТУ ДОСТУПНОСТИ
№ 1**

МБОУ «КСОШ №4»

Наименование территориального
образования субъекта Российской
Федерации

«23» 03 2017 г.

1. Общие сведения об объекте

1.1. Наименование (вид) объекта Муниципальное бюджетное
общеобразовательное учреждение «Кингисеппская средняя
общеобразовательная школа №4» (МБОУ «КСОШ №4»)

1.2. Адрес объекта 188480, Ленинградская область, г. Кингисепп, пр. Карла
Маркса, д.59

1.3. Сведения о размещении объекта:

- отдельно стоящее здание 4 этажа, 5486,0 кв.м

- часть здания _____ этажей (или на _____ этаже), _____ кв.м

- наличие прилегающего земельного участка (да, нет); 19048 кв.м

1.4. Год постройки здания 1975, последнего капитального ремонта нет

1.5. Дата предстоящих плановых ремонтных работ: текущего 10.07.2017,
капитального нет

сведения об организации, расположенной на объекте

1.6. Название организации (учреждения), (полное юридическое наименование
– согласно Уставу, краткое наименование) Муниципальное бюджетное
общеобразовательное учреждение «Кингисеппская средняя
общеобразовательная школа №4» (МБОУ «КСОШ №4»)

1.7. Юридический адрес организации (учреждения)

188480, Ленинградская область, г. Кингисепп, пр. Карла Маркса, д.59

2. Характеристика деятельности организации на объекте

Дополнительная информация образовательная деятельность

3. Состояние доступности объекта

3.1. Путь следования к объекту пассажирским транспортом

(описать маршрут движения с использованием пассажирского транспорта)

наличие адаптированного пассажирского транспорта к объекту: отсутствует
транспорт

3.2. Путь к объекту от ближайшей остановки пассажирского транспорта:

3.2.1 расстояние до объекта от остановки транспорта 150 м

3.2.2 время движения (пешком) 5 мин

3.2.3 наличие выделенного от проезжей части пешеходного пути (*да, нет*),

3.2.4 Перекрестки: *нерегулируемые; регулируемые, со звуковой сигнализацией, таймером; нет*

3.2.5 Информация на пути следования к объекту: *акустическая, тактильная, визуальная; нет*

3.2.6 Перепады высоты на пути: *есть, нет*

Их обустройство для инвалидов на коляске: *да, нет*

3.3. Организация доступности объекта для инвалидов – форма обслуживания

№ п/п	Категория инвалидов (вид нарушения)	Вариант организации доступности объекта (формы обслуживания)*
1.	Все категории инвалидов и МГН	ДУ
	<i>в том числе инвалиды:</i>	ДУ
2	передвигающиеся на креслах-колясках	ДУ
3	с нарушениями опорно-двигательного аппарата	ДУ
4	с нарушениями зрения	ДУ
5	с нарушениями слуха	ДУ
6	с нарушениями умственного развития	ДУ

* - указывается один из вариантов: «А», «Б», «ДУ», «ВНД»

3.4. Состояние доступности основных структурно-функциональных зон

№ п/п	Основные структурно-функциональные зоны	Состояние доступности, в том числе для основных категорий инвалидов**	Приложение	
			№ на плане	№ фото

1	Территория, прилегающая к зданию (участок)	ДП-В		
2	Вход (входы) в здание	ДП-В		Рис.1.2.5
3	Путь (пути) движения внутри здания (в т.ч. пути эвакуации)	ДЧ-В		
4	Зона целевого назначения здания (целевого посещения объекта)	ДЧ-В		
5	Санитарно-гигиенические помещения	ДП-И (О,С,Г,У)		
6	Система информации и связи (на всех зонах)	ДП-В		
7	Пути движения к объекту (от остановки транспорта)	ДП-В		

** Указывается: ДП-В - доступно полностью всем; ДП-И (К, О, С, Г, У) – доступно полностью избирательно (указать категории инвалидов); ДЧ-В - доступно частично всем; ДЧ-И (К, О, С, Г, У) – доступно частично избирательно (указать категории инвалидов); ДУ - доступно условно, ВНД - недоступно

3.5. ИТОГОВОЕ ЗАКЛЮЧЕНИЕ о состоянии доступности ОСИ: ДЧ-В

4. Управленческое решение (проект)

4.1. Рекомендации по адаптации основных структурных элементов объекта:

№ п \п	Основные структурно-функциональные зоны объекта	Рекомендации по адаптации объекта (вид работы)*
1	Территория, прилегающая к зданию (участок)	Индивидуальное решение с ТСП
2	Вход (входы) в здание	Не требуется ремонт
3	Путь (пути) движения внутри здания (в т.ч. пути эвакуации)	Индивидуальное решение с ТСП
4	Зона целевого назначения здания (целевого посещения объекта)	Индивидуальное решение с ТСП
5	Санитарно-гигиенические помещения	Индивидуальное решение с ТСП
6	Система информации на объекте (на всех зонах)	Индивидуальное решение с ТСП
7	Пути движения к объекту (от остановки транспорта)	Индивидуальное решение с ТСП
8.	Все зоны и участки	Индивидуальное решение с ТСП

*- указывается один из вариантов (видов работ): не нуждается; ремонт (текущий, капитальный); индивидуальное решение с ТСП; технические решения невозможны – организация альтернативной формы обслуживания

4.2. Период проведения работ _____
в рамках исполнения ПФХД _____

(указывается наименование документа: программы, плана)

4.3 Ожидаемый результат (по состоянию доступности) **после выполнения работ по адаптации после выполнения работ по адаптации обеспечение доступности объекта**

Оценка результата исполнения программы, плана (по состоянию доступности) **доступность обеспечена частично**

4.4. Для принятия решения требуется, не требуется (нужное подчеркнуть):

4.4.1. согласование на Комиссии _____

(наименование Комиссии по координации деятельности в сфере обеспечения доступной среды жизнедеятельности для инвалидов и других МГН)

4.4.2. согласование работ с надзорными органами (в сфере проектирования и строительства, архитектуры, охраны памятников, другое - указать) _____

4.4.3. техническая экспертиза; разработка проектно-сметной документации;

4.4.4. согласование с вышестоящей организацией (собственником объекта);

4.4.5. согласование с общественными организациями инвалидов _____;

4.4.6. другое _____.

Имеется заключение уполномоченной организации о состоянии доступности объекта (наименование документа и выдавшей его организации, дата), прилагается

4.7. Информация может быть размещена (обновлена) на Карте доступности субъекта Российской Федерации _____

bezpregrad.lenreg.ru
(наименование сайта, портала)

5. Особые отметки

ПРИЛОЖЕНИЯ:

Результаты обследования:

- | | |
|--|-------------|
| 1. Территории, прилегающей к объекту | на _____ л. |
| 2. Входа (входов) в здание | на _____ л. |
| 3. Путей движения в здании | на _____ л. |
| 4. Зоны целевого назначения объекта | на _____ л. |
| 5. Санитарно-гигиенических помещений | на _____ л. |
| 6. Системы информации (и связи) на объекте | на _____ л. |

Результаты фотофиксации на объекте _____ на 5 л.

Поэтажные планы, паспорт БТИ _____ на _____ л.

Другое (в том числе дополнительная информация о путях движения к объекту) _____

Руководитель
рабочей группы
и.о. директора Коппель С.А.

Коппель
(Подпись)

Члены рабочей группы
Заместитель директора по ХР Баринова О.В.

Баринова
(Подпись)

Зам. директора по безопасности Царикова Н.Л.

Царикова
(Подпись)

Социальный педагог Муштаева Т.Н.

Муштаева
(подпись)

В том числе:
представители общественных
организаций инвалидов

(Должность, Ф.И.О.)

(Подпись)

І Результаты обследования:

1. Территории, прилегающей к зданию (участка)

Муниципальное бюджетное общеобразовательное учреждение
«Кингисеппская средняя общеобразовательная школа №4»,
Ленинградская обл., г.Кингисепп пр.Карла Маркса д.59

№ п/п	Наименование функционально-планировочного элемента	Наличие элемента			Выявленные нарушения и замечания		Работы по адаптации объектов	
		есть/нет	№ на плане	№ фото	Содержание	Значимо для инвалида (категория)	Содержание	Виды работ
1.1	Вход (входы) на территорию	есть		1,2,5	соответствует нормам СНИП			
1.2	Путь (пути) движения на территории	Есть		3,4	Не соответствует нормам СНИП	все	Приведение в соответствие с нормами СНИП	
1.3	Лестница (наружная)	есть			соответствует нормам СНИП			
1.4	Пандус (наружный)	есть		1,2	соответствует нормам СНИП			
1.5	Автостоянка и парковка	нет						
	ОБЩИЕ требования к зоне							

ІІ Заключение по зоне:

Наименование структурно-функциональной зоны	Состояние доступности* (к пункту 3.4 Акта обследования ОСИ)	Приложение		Рекомендации по адаптации (вид работы)** к пункту 4.1 Акта обследования ОСИ
		№ на плане	№ фото	
МБОУ «КСОШ №4»	ДЧ-В			

* указывается: ДП-В - доступно полностью всем; ДП-И (К, О, С, Г, У) – доступно полностью избирательно (указать категории инвалидов); ДЧ-В - доступно частично всем; ДЧ-И (К, О, С, Г, У) – доступно частично избирательно (указать категории инвалидов); ДУ - доступно условно, ВНД - недоступно

**указывается один из вариантов: не нуждается; ремонт (текущий, капитальный); индивидуальное решение с ТСР; технические решения невозможны – организация альтернативной формы обслуживания

Комментарий к заключению: территория, прилегающая к зданию доступна условно. Требуется демонтаж поребриков.

I Результаты обследования:

2. Входа (входов) в здание

Муниципальное бюджетное общеобразовательное учреждение
«Кингисеппская средняя общеобразовательная школа №4»,
Ленинградская обл., г.Кингисепп пр.Карла Маркса д.59

№ п/п	Наименование функционально-планировочного элемента	Наличие элемента			Выявленные нарушения и замечания		Работы по адаптации объектов	
		есть/нет	№ на плане	№ фото	Содержание	Значимо для инвалида (категория)	Содержание	Виды работ
2.1	Лестница (наружная)	Есть			Соответствует требованиям СНиП			
2.2	Пандус (наружный)	Есть		1.2	Соответствует требованиям СНиП			
2.3	Входная площадка (перед дверью)	Есть		1.2	Соответствует требованиям СНиП			
2.4	Дверь (входная)	Есть		1.2.5	Соответствует требованиям СНиП			
2.5	Тамбур	есть			соответствует требованиям СНиП			
	ОБЩИЕ требования к зоне							

II Заключение по зоне:

Наименование структурно-функциональной зоны	Состояние доступности* (к пункту 3.4 Акта обследования ОСИ)	Приложение		Рекомендации по адаптации (вид работы)** к пункту 4.1 Акта обследования ОСИ
		№ на плане	№ фото	
МБОУ «КСОШ №4»	ДЧ-В		№1,2	

* указывается: ДП-В - доступно полностью всем; ДП-И (К, О, С, Г, У) – доступно полностью избирательно (указать категории инвалидов); ДЧ-В - доступно частично всем; ДЧ-И (К, О, С, Г, У) – доступно частично избирательно (указать категории инвалидов); ДУ - доступно условно, ВНД - недоступно

**указывается один из вариантов: не нуждается; ремонт (текущий, капитальный); индивидуальное решение с ТСР; технические решения невозможны – организация альтернативной формы обслуживания

Комментарий к заключению: соответствует требованиям СНиП

I Результаты обследования:

3. Пути (путей) движения внутри здания (в т.ч. путей эвакуации)

Муниципальное бюджетное общеобразовательное учреждение

«Кингисеппская средняя общеобразовательная школа №4»,

Ленинградская обл., г.Кингисепп пр.Карла Маркса д.59

№ п/п	Наименование функционально-планировочного элемента	Наличие элемента			Выявленные нарушения и замечания		Работы по адаптации объектов	
		есть/нет	№ на плане	№ фото	Содержание	Значимо для инвалида (категория)	Содержание	Виды работ
3.1	Коридор (вестибюль, зона ожидания, галерея, балкон)	Есть			Не соответствует требованиям СНиП	Все	Приведение в соответствие с нормами СНиП	
3.2	Лестница (внутри здания)	Есть			Не соответствует требованиям СНиП	все	Приведение в соответствие с нормами СНиП	
3.3	Пандус (внутри здания)	Есть						
3.4	Лифт пассажирский (или подъемник)	нет						
3.5	Дверь	Есть			соответствует требованиям СНиП			
3.6	Пути эвакуации (в т.ч. зоны безопасности)	есть			Не соответствует требованиям СНиП	все	Приведение в соответствие с нормами СНиП	
	ОБЩИЕ требования к зоне							

II Заключение по зоне:

Наименование структурно-функциональной зоны	Состояние доступности* (к пункту 3.4 Акта обследования ОСИ)	Приложение		Рекомендации по адаптации (вид работы)** к пункту 4.1 Акта обследования ОСИ
		№ на плане	№ фото	
МБОУ «КСОШ №4»	ДЧ-В			

* указывается: ДП-В - доступно полностью всем; ДП-И (К, О, С, Г, У) - доступно полностью избирательно (указать категории инвалидов); ДЧ-В - доступно частично всем; ДЧ-И (К, О, С, Г, У) - доступно частично избирательно (указать категории инвалидов); ДУ - доступно условно, ВНД - недоступно

** указывается один из вариантов: не нуждается; ремонт (текущий, капитальный); индивидуальное решение с ТСР; технические решения невозможны - организация альтернативной формы обслуживания

Комментарий к заключению: пути движения внутри здания доступны частично избирательно (О,С,Г,У) требуется текущий ремонт

I Результаты обследования:

4. Зоны целевого назначения здания (целевого посещения объекта)

Вариант I – зона обслуживания инвалидов

*Муниципальное бюджетное общеобразовательное учреждение
«Кингисеппская средняя, Ленинградская обл., г.Кингисепп, пр.Карла Маркса
д.59*

№ п/п	Наименование функционально-планировочного элемента	Наличие элемента			Выявленные нарушения и замечания		Работы по адаптации объектов	
		есть/нет	№ на плане	№ фото	Содержание	Значимо для инвалида (категория)	Содержание	Виды работ
4.1	Кабинетная форма обслуживания	Есть				Все	Приведение в соответствие с нормами СНИП	
4.2	Зальная форма обслуживания	Нет					Приведение в соответствие с нормами СНИП	
4.3	Прилавочная форма обслуживания	Нет						
4.4	Форма обслуживания с перемещением по маршруту	Нет						
4.5	Кабина индивидуального обслуживания	нет						
	ОБЩИЕ требования к зоне							

II Заключение по зоне:

Наименование структурно-функциональной зоны	Состояние доступности* (к пункту 3.4 Акта обследования ОСИ)	Приложение		Рекомендации по адаптации (вид работы)** к пункту 4.1 Акта обследования ОСИ
		№ на плане	№ фото	
МБОУ «КСОШ №4»	ДЧ-В			

* указывается: ДП-В - доступно полностью всем; ДП-И (К, О, С, Г, У) – доступно полностью избирательно (указать категории инвалидов); ДЧ-В - доступно частично всем; ДЧ-И (К, О, С, Г, У) – доступно частично избирательно (указать категории инвалидов); ДУ - доступно условно, ВНД - недоступно

**указывается один из вариантов: не нуждается; ремонт (текущий, капитальный); индивидуальное решение с ТСР; технические решения невозможны – организация альтернативной формы обслуживания

Комментарий к заключению: зоны целевого назначения здания доступны частично избирательно (О,С,Г,У) требуется текущий ремонт

I Результаты обследования:

5. Санитарно-гигиенических помещений

Муниципальное бюджетное общеобразовательное учреждение

«Кингисеппская средняя общеобразовательная школа №4»)

188480, Ленинградская область, г. Кингисепп, пр. Карла Маркса, д.59

№ п/п	Наименование функционально-планировочного элемента	Наличие элемента			Выявленные нарушения и замечания		Работы по адаптации объектов	
		есть/нет	№ на плане	№ фото	Содержание	Значимо для инвалида (категория)	Содержание	Виды работ
5.1	Туалетная комната	Есть			Не соответствует нормам СНИП	*Все	Привести в соответствие с нормами СНИП	
5.2	Душевая/ванная комната	Есть			Не соответствует нормам СНИП	Все	Не соответствует нормам СНИП	
5.3	Бытовая комната (гардеробная)	есть			Не соответствует нормам СНИП	все	Не соответствует нормам СНИП	
	ОБЩИЕ требования к зоне							

II Заключение по зоне:

Наименование структурно-функциональной зоны	Состояние доступности* (к пункту 3.4 Акта обследования ОСИ)	Приложение		Рекомендации по адаптации (вид работы)** к пункту 4.1 Акта обследования ОСИ
		№ на плане	№ фото	
МБОУ «КСОШ №4»	ДЧ-И (О,С,Г,У)			

* указывается: ДП-В - доступно полностью всем; ДП-И (К, О, С, Г, У) – доступно полностью избирательно (указать категории инвалидов); ДЧ-В - доступно частично всем; ДЧ-И (К, О, С, Г, У) – доступно частично избирательно (указать категории инвалидов); ДУ - доступно условно, ВНД - недоступно

**указывается один из вариантов: не нуждается; ремонт (текущий, капитальный); индивидуальное решение с ТСР; технические решения невозможны – организация альтернативной формы обслуживания

Комментарий к заключению: санитарно-гигиенические помещения доступны частично избирательно (О,С,Г,У), требуется капитальный ремонт.

**I Результаты обследования:
6. Системы информации на объекте**

**Муниципальное бюджетное общеобразовательное учреждение
«Кингисеппская средняя общеобразовательная школа №4
188480, Ленинградская область, г. Кингисепп, пр. Карла Маркса, д.59**

Наименование объекта, адрес

№ п/п	Наименование функционально-планировочного элемента	Наличие элемента			Выявленные нарушения и замечания		Работы по адаптации объектов	
		есть/нет	№ на плане	№ фото	Содержание	Значимо для инвалида (категория)	Содержание	Виды работ
6.1	Визуальные средства	есть						
6.2	Акустические средства	Есть						
6.3	Тактильные средства	нет						
	ОБЩИЕ требования к зоне							

II Заключение по зоне:

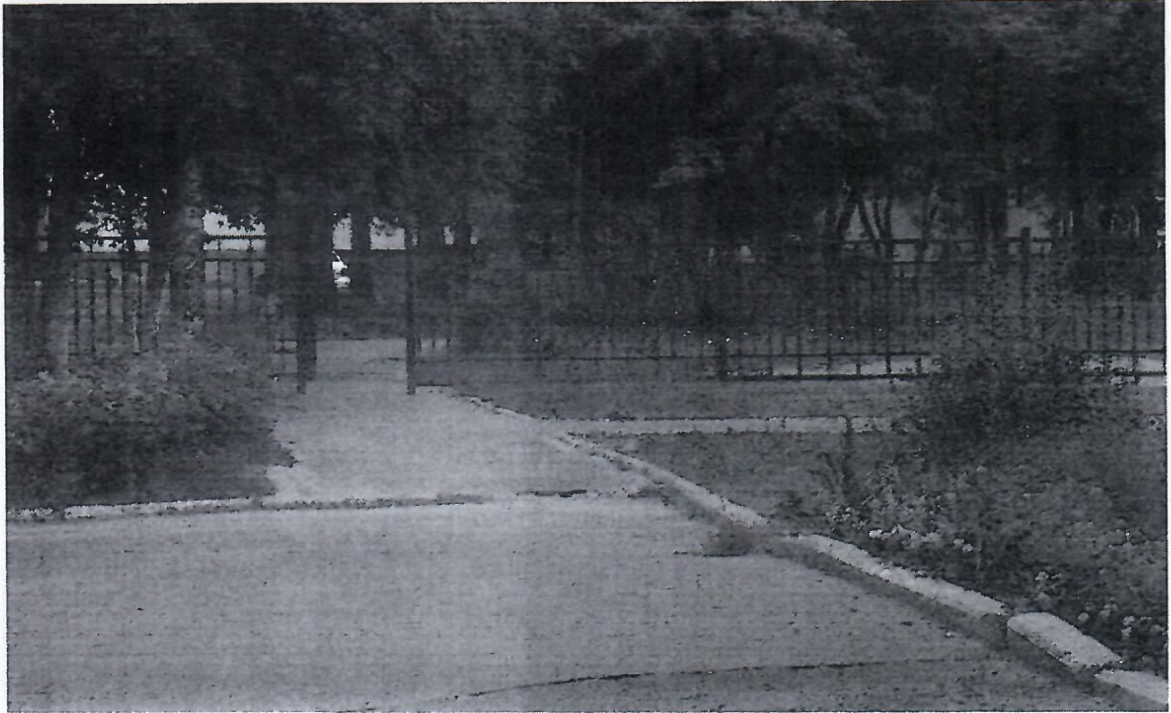
Наименование структурно-функциональной зоны	Состояние доступности* (к пункту 3.4 Акта обследования ОСИ)	Приложение		Рекомендации по адаптации (вид работы)** к пункту 4.1 Акта обследования ОСИ
		№ на плане	№ фото	
МБОУ «КСОШ №4»	ДЧ-В			

* указывается: ДП-В - доступно полностью всем; ДП-И (К, О, С, Г, У) – доступно полностью избирательно (указать категории инвалидов); ДЧ-В - доступно частично всем; ДЧ-И (К, О, С, Г, У) – доступно частично избирательно (указать категории инвалидов); ДУ - доступно условно, ВНД - недоступно

**указывается один из вариантов: не нуждается; ремонт (текущий, капитальный); индивидуальное решение с ТСР; технические решения невозможны – организация альтернативной формы обслуживания

Комментарий к заключению: требуются тактильные средства .

1
МБОУ «Кингисеппская СОШ №4»
Вход на территорию здания рис. № 5

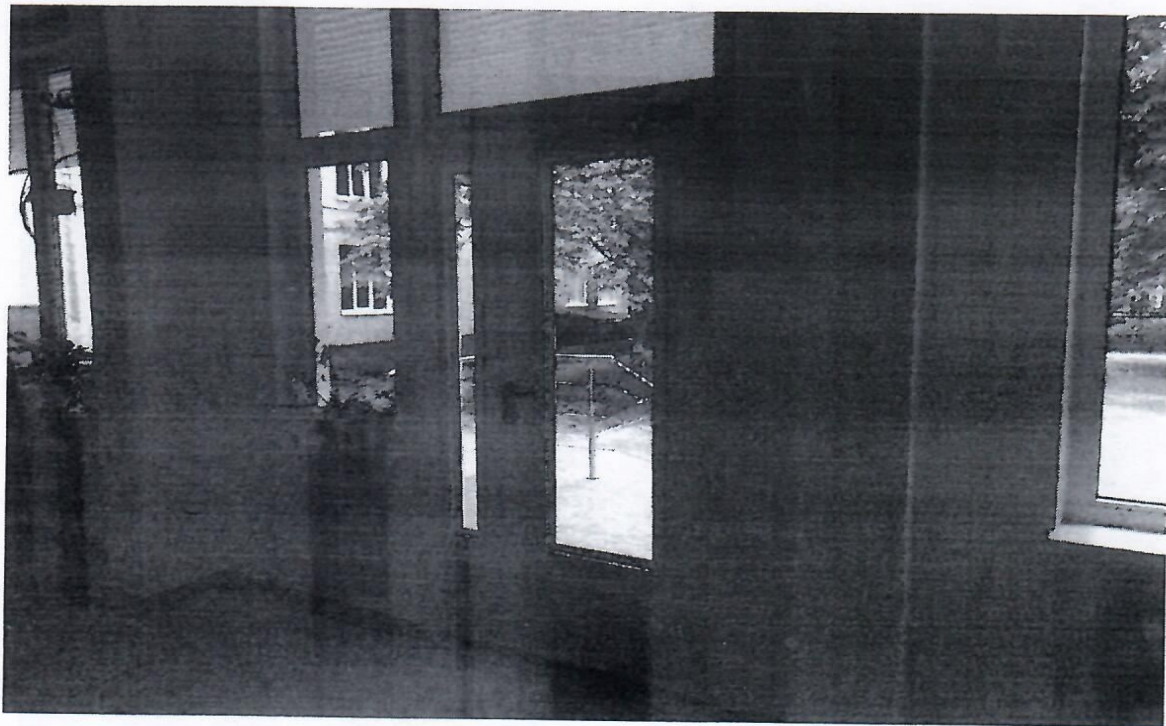


МБОУ «Кингисеппская СОШ №4»
Вестибюль школы рис. № 6



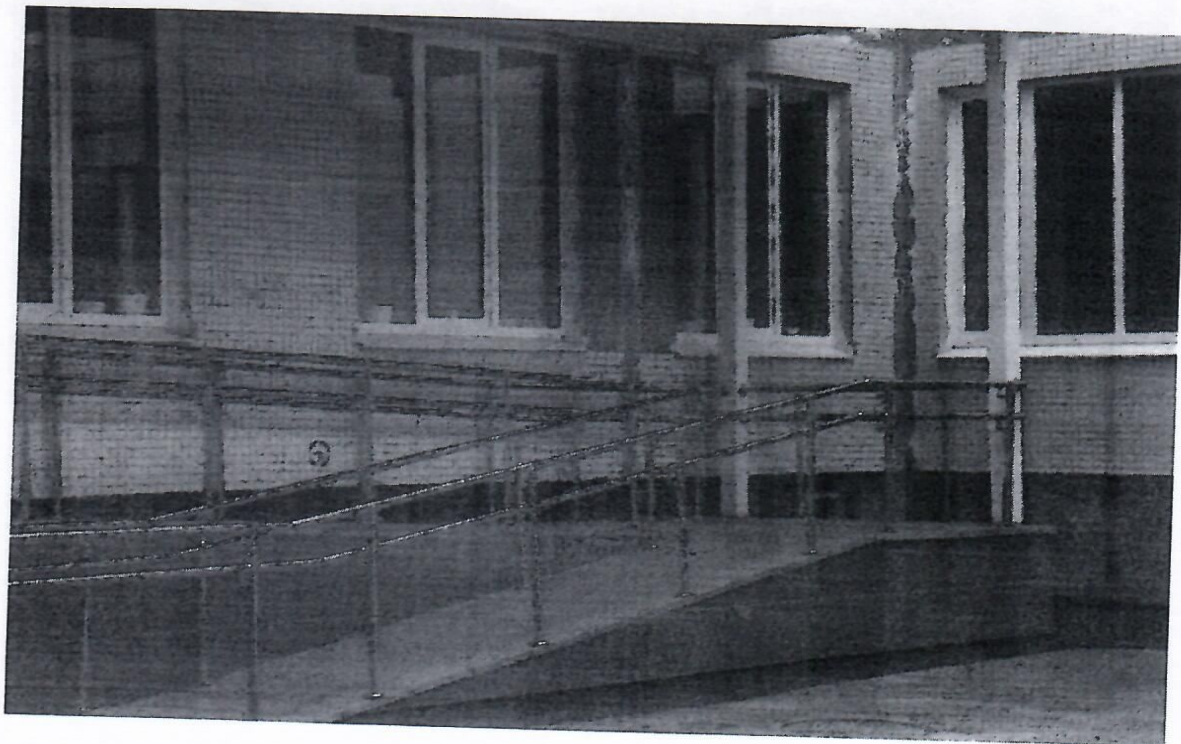
31

МБОУ «Кингисеппская СОШ №4»
Центральный вход в здание рис. № 1



МБОУ «Кингисеппская СОШ №4»
Оборудованный вход в здание для лиц с ограниченными возможностями
(ПАНДУС)
рис. № 2

МБОУ «Кингисеппская СОШ №4»
ПАНДУС
рис. № 3



МБОУ «Кингисеппская СОШ №4»
Вход на территорию здания рис. № 4